

SETTIMANA EUROPEA DELLA SICUREZZA SUL LAVORO

23 - 29 OTTOBRE

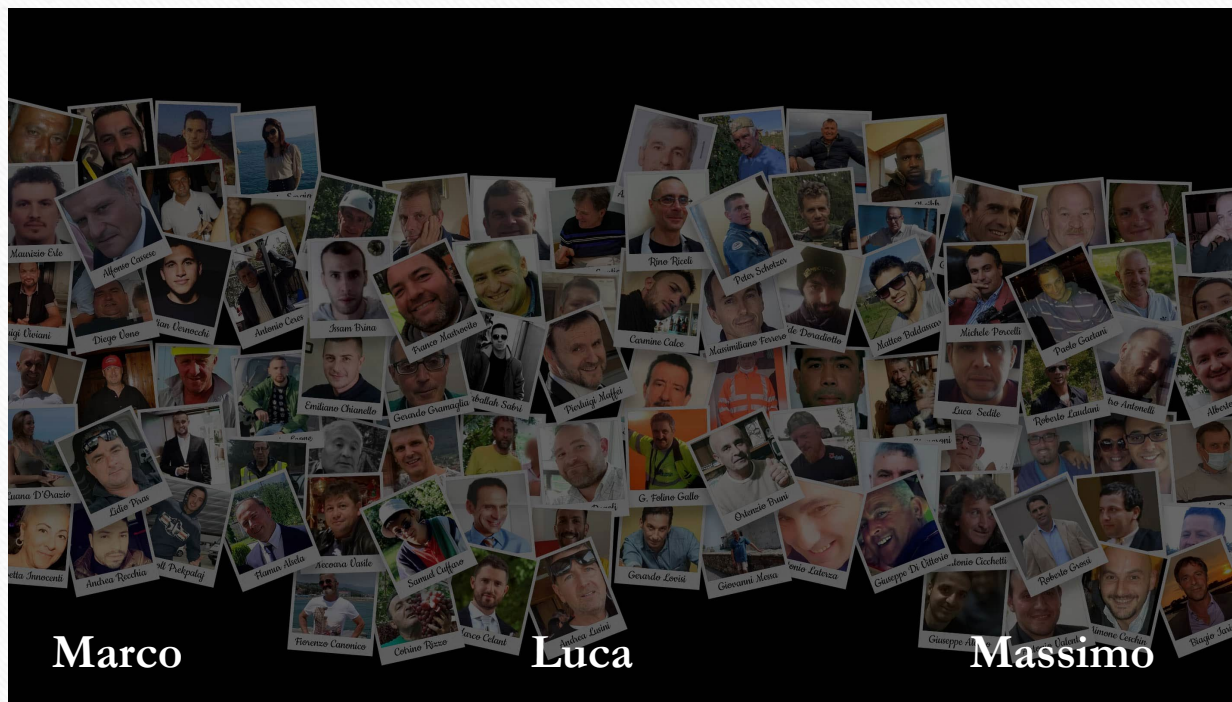




SETTIMANA EUROPEA DELLA SALUTE E SICUREZZA SUL LAVORO

INFORTUNI MORTALI

Biella, 27-10-2023



SETTIMANA EUROPEA DELLA SALUTE E SICUREZZA SUL LAVORO

Biella, 27-10-2023

RISCHI DI CADUTA DALL'ALTO



Relatore:
Dott.ssa Savina FARIELLO
ASL BI - SPreSAL



PREPOSTO



**RLS e sentenza di Cassazione n. 38914:
nota di analisi**



Autore:
Categoria: RLS
19/10/2023

Nota di analisi approfondita a fronte della recente sentenza di Cassazione che ha confermato la responsabilità penale dell'RLS in un caso di infortunio mortale di un lavoratore. A cura di Cinzia Frascheri, responsabile SSL Cisl.

responsabilità penale del **Rappresentante dei Lavoratori per la Sicurezza** (RLS), considerata la conferma delle motivazioni volte all'attribuzione a quest'ultimo – da parte dei giudici di Trani, prima, e di Bari dopo –, della colpa specifica di concorso nell'aver cagionato l'infortunio mortale per non aver svolto a pieno il proprio ruolo

- nel riferirsi all'aver «*omesso di promuovere l'elaborazione, l'individuazione e l'attuazione delle misure di prevenzione idonee a tutelare la salute e l'integrità fisica dei lavoratori*», non può che ritenersi indubbiamente corretto sul fronte del perimetro delineato dal legislatore prevenzionale per quanto concerne gli interventi attribuiti a tale specifica figura, nell'ambito degli attori aziendali impegnati sui temi della tutela della salute e sicurezza sul lavoro (come previsto all'art.50, co.1, lett.*b* del d.lgs.81 del 2008 s.m.).



MARZO 2023 – REV. 001

¶
¶



¶

¶
¶
¶
¶

APPROFONDIMENTO:¶

**Valutazione del Rischio di caduta dall'alto¶
e di scivolamento dalla copertura¶
L'utilizzo dei Dispositivi di protezione collettiva¶**

¶
¶

PROPOSTA DI STUDIO

1. Fase: Promozione Lavoro di valutazione e delle «Scheda di approfondimento»
2. Utilizzo per 9 mesi (Entro 31/12/2023)

COINVOLGIMENTO

Committenti (P.A. e Amministratori), Ditte e Ordini professionali



OGGETTO: Approfondimento – Valutazione rischio di caduta dall’alto
Spresal@aslbi.piemonte.it

E'
NECESSARIO ?
SI!

La FORMA è SOSTANZA



GRAZIE PER L'ATTENZIONE !!

